

# Bergsjøområdet gir deg mange muligheter – hele året!



## Skarslia Ski- og Akesenter

– ET AV NORGES STØRSTE AKEANLEGG!



# Velkommen til Bergsjøområdet!

## OVERNATTING, SERVERING ...

40 godt utstyrte rom. Konferansesal med plass til 60 personer. Diverse uteaktiviteter for barn og voksne. Restaurant og kiosk. Ski- og Akebakke. Utleie av ski, skiseil og barnesnoscooter. 3570 Ål - Tlf 3208 4622 info@rodungstol.no



Hotellets komfort og fjellstuens atmosfære. 30 rom med dusj og wc. Konferansesal, badstue og utendørs badestamp. Restaurant og kiosk. Grupper over 20 personer kan leie fjellstuen for private arrangement til gunstig avtale.

**BERGSJØSTØLEN** 3570 Ål - Tlf 3208 4618 post@bergsjostolen.no

Store leiligheter og hytter. Aktivitetsrom med biljard og bordtennis. Kafeteria/kiosk. Skiutleie med carvingski, snowboard, snowblades og langrennski. Salg av brukte carvingski.

**Skarslia Apartment** 3570 Ål - Tlf 3208 4684 - post@skarslia.no



Vinterreiser på Ruby Rejser fællesrejsbase. 44 rom med dusj og wc, svømmehall og flotte fellesarealer. Ligger flott i terrenget. Ingen servering. SELGES KUN GJENNOM: WWW.RUBY-REJSER.DK

**Ruby Skarslia Hotell** 3570 Ål - Tlf 3208 6870 Booking 0045 8615 3599

Familiedrevet fjellstue med avslappende og varm atmosfære. God hjemmelaget mat. Aktivitetsrom m/biljard og bordtennis. Badstue. Restaurant, kiosk. Hallingbord - ring for bestilling.

**Nordheim Fjellstue** 3570 Ål - Tlf 3208 4676 post@nordheim.com Åpent 16. februar t.o.m. påsken



## FRITIDSEIENDOM

**BERGSJØ HØYFJELLSLEILIGHETER** Selveier fritidseiligheter med tilgang til svømmebasseng og egen P-plass i parkeringshus.

**BYGGEKLARE HYTTETOMTER** i Bergsjøområdet og andre populære steder i Hallingdal. Vi kan tegne og bygge din «DRØMMEHYTTE»

**Hallingdal Hyttetjeneste as** 3579 Torpo Tlf 3208 6680 firmapost@hallingdal-hyttetjeneste.no

Mobil Per Oland 9186 2200 (Bergsjø Høyfjellsleiligheter) Mobil Oddvar Oland 9522 2300 (Hyttetomter/Hytter)

## ÅL TURISTINFORMASJON

Velkommen til Ål Turistinformasjon. Du finner oss i Ål kulturhus. Her har vi en mengde brosjyrer og forslag til aktiviteter. Vi selger også kart, fiskekort og postkort m.m.

**Ål Hallingdal** www.aal.as Tlf 3208 1060 turistinfo@aal.as www.aal.as

## SPORTSBUTIKKER PÅ SUNDRE

**G-SPORT ÅL** Helgestadbygget - Tlf 3208 2573



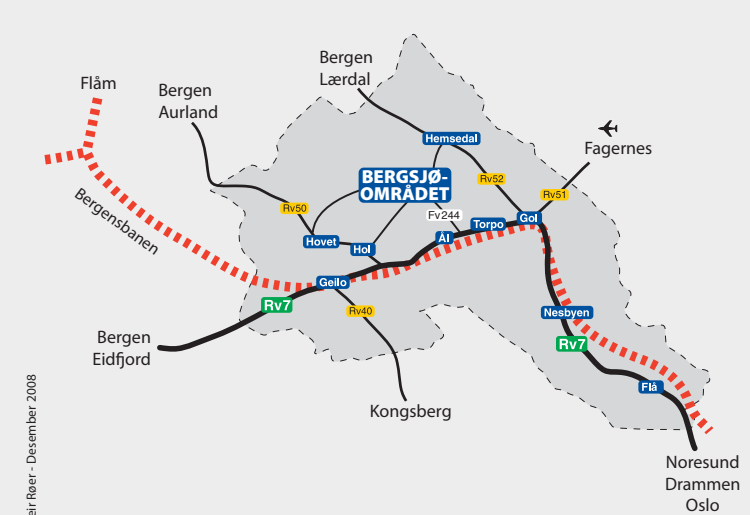
**Stadion Kolsrud Sport**

Kolsrudsenteret, tlf 3208 1244 • Ålingen kjøpesenter, tlf 3208 1455

www.bergsjo.no  
servering, overnatting ...  
Skiløyper, aktiviteter, arrangement



friluftsområder i  
– et av Norges fineste  
**BERGSJØOMRÅDET**  
Vinteropplevelser i  
**BERGSJØOMRÅDET**  
– i sentrum av Hallingdal –



## SLIK KOMMER DU TIL BERGSJØOMRÅDET

Kjør Riksveg 7 til kryss ved Gullhagen/Hallingmøbler (ca 3 km øst for Ål sentrum) Følg skilting mot Vats, Bergsjø, Rødungstømrådet (Fv 244). Sommerstid kan du også kjøre hit på fjellveger (bomveger) fra Hovet (forbi Fagerdalen Støl), Hol (forbi Nedremyrstølen) eller Hemsedal (Fanitullvegen).

## Avstand fra Ål ca km

Bergsjøområdet	28
Gol	25
Geilo	25
Hemsedal	50
Nesbyen	44
Flå	81
Eidfjord	117
Lærdal	151
Flåm	119
Bergen	262
Oslo	217
Drammen	196

## Velkommen!

# Velkommen til Bergsjøområdet!

Bergsjøområdet er et av Norges fineste friluftsområder, og inngangsporten til Skarvheimen!

Her finner du mer enn 100 km merke og preparerte skiløyper i vakkert høyfjellsterrenge – opptil 1300 moh.

Skarslia Ski- og Akesenter er et av Norges største og beste akeanlegg.

I Bergsjøområdet har du ideelle forhold for kiteskiing og skiseiling. Både Bergsjøstølen og Rødungstøl Høyfjellshotell tilbyr kurs.

Du kan også prøve fiskelykken på noen av de beste pilkevannene i landet.

Ca 20 km i retning Ål sentrum ligger Ål Skisenter med utfordringer for de fleste, fra den minste nybegynner til landslagsalpinister.

I Bergsjøområdet finner du alt fra leiligheter og hytter til fjellstuer og høyfjellshotell med alle rettigheter.

Er du interessert i å investere i fritidseiendom finner du både ledige hyttetomter og selveier høyfjellsleiligheter her.

Sommerstid kan vi bl.a. tilby: Milevis med sykkelveger. DNTs turtett for Skarvheimen og mange andre merke stier.

Stølsbesøk – lungsdalshytta – Eivind Fredlaus. Mange fine fiskevann og gode muligheter for ridning.

## Noen arrangement framover:

**27. desember: Ribberennet**, langrenn (8 år til senior) Liatoppen Skisenter - Arr. Torpo IL - Info tlf 3208 3020 / 9717 9950

**14. februar: Villomrennet**, fjelltelemark Vats - Arr. Villom Telemarkklubb - Info Lars Gjengedal, tlf 4814 5215

**22. februar: Gaurhovdrennet**, langrenn (17 år til trimklasse) Liatoppen Skisenter - Arr. Torpo IL - Info tlf 3208 3020 / 9717 9950

**22. februar: Showrennet**, langrenn (8 til 16 år) Liatoppen Skisenter - Arr. Torpo IL - Info tlf 3208 3020 / 9717 9950

**8. mars: Fjelletstafetten**, langrenn (8 til 16 år) Leveldtun - Arr. Fjellet IL - Info tlf 9705 8809

**14. mars: Bergsjørennet**, langrenn (15 år til trimklasse) Start ved Bergsjøstølen, mål på Liatoppen Skisenter (ca 34 km) Arr. Ål IL - Info tlf 3208 3374 / 9510 2665

**20. til 22. mars: Bendit Alpifestival 2009** Ål Skisenter - Arr. Ål Alpin - Info tlf 3208 5082 / 9131 7395

**24. til 26. april: Ål-cup i håndball** Ål Idrettsall - Arr. Ål IL Håndballgruppa

Løypeoversikten viser hele skiløypenettet som «våre» løypekjørere er ansvarlige for å preparere. I tillegg har vi tatt med deler av skiløypenettet til Øvre Ål og Kvinnegeardslia skiløypelag.

Flere og flere bruker den flotte muligheten til å gå fra Bergsjøområdet til Ål Skisenter for deretter å ta bussen tilbake til Bergsjøområdet. Det er to mulige traseer. Den ene går ned til løypekrysset ved Hyttehovda og derfra mot Svarthamar, Myset og videre ned til Ål Skisenter. Den andre går fra løypekryss ved Mjåvatn og videre til Skurvehovda, Mykingstølen, Einarset og videre ned til Ål Skisenter. Den nye løypeoversikten viser bedre disse mulighetene.

Busstider finner du på [www.hallingdalbillag.no](http://www.hallingdalbillag.no) eller ved å ringe 3208 6060.

Rutetabeller finnes også hos reiselivsbedriftene i området.

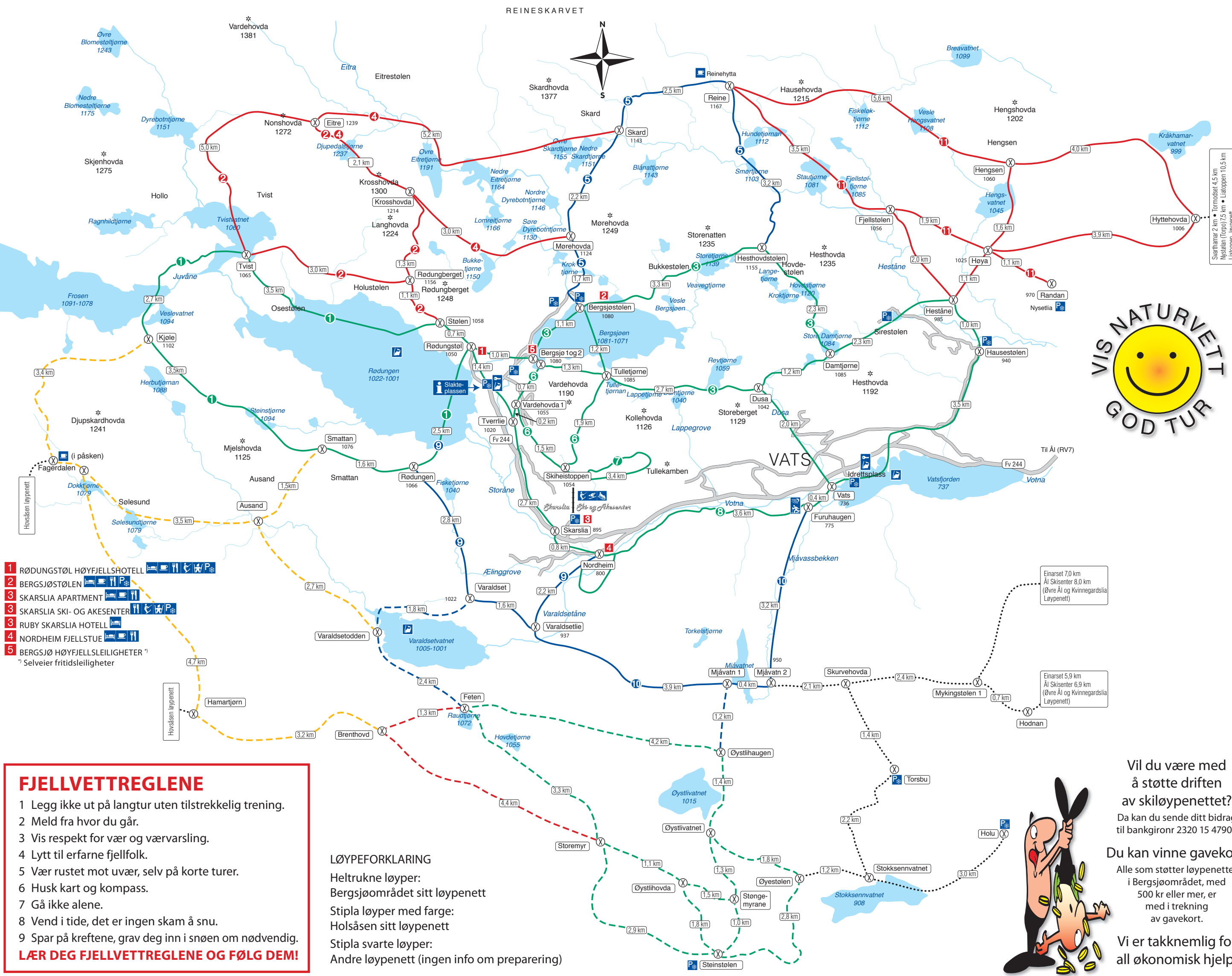
## Skilting

I Bergsjøområdet er det løypeskilt som viser navn på løypekrysset, har en oversikt over skiløypenettet samt noen aktuelle avstander videre.

Besøk [www.bergsjo.no](http://www.bergsjo.no) for informasjon om arrangementer og kurs/aktiviteter som arrangeres i Bergsjøområdet.

Det tas forbehold om eventuelle feil og endringer!

# BERGSJØOMRÅDET VINTER



- 1 RØDUNGSTØL HØYFJELLSHOTELL
  - 2 BERGSJØSTØLEN
  - 3 SKARSLIA APARTMENT
  - 3 SKARSLIA SKI- OG AKESENTER
  - 3 RUBY SKARSLIA HOTELL
  - 4 NORDHEIM FJELLSTUE
  - 5 BERGSJØ HØYFJELLSLEILIGHETER \*)
- \*) Selveier fritidsleiligheter

## FJELLVETTREGLENE

- 1 Legg ikke ut på langtur uten tilstrekkelig trening.
- 2 Meld fra hvor du går.
- 3 Vis respekt for vær og værvarsling.
- 4 Lytt til erfarne fjellfolk.
- 5 Vær rustet mot uvær, selv på korte turer.
- 6 Husk kart og kompass.
- 7 Gå ikke alene.
- 8 Vend i tide, det er ingen skam å snu.
- 9 Spar på kreftene, grav deg inn i snøen om nødvendig.

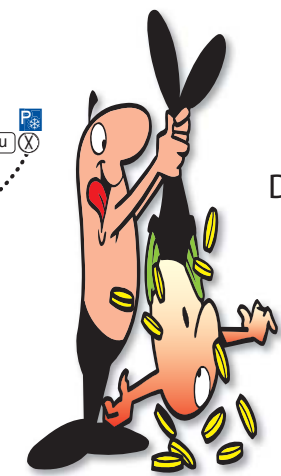
**LÆR DEG FJELLVETTREGLENE OG FØLG DEM!**

## LØYPEFORKLARING

Heltrukne løyper:  
Bergsjøområdet sitt løypenett

Stipla løyper med farge:  
Holsåsen sitt løypenett

Stipla svarte løyper:  
Andre løypenett (ingen info om preparering)



Vil du være med å støtte driften av skiløypenettet? Da kan du sende ditt bidrag til bankgiror nr 2320 15 47903

Du kan vinne gavekort! Alle som støtter løypenettet i Bergsjøområdet, med 500 kr eller mer, er med i trekning av gavekort.

Vi er takknemlig for all økonomisk hjelp!

Avstand mellom løypekryss er avrundet, og kan avvike noe fra den faktiske avstanden og avstand som er vist på skilt. Oppgitte moh. (bak løypenavn) viser laveste og høyeste punkt på løypa.

- 1 **RØDUNGEN RUNDT** 1000-1100 moh  
Fra Rødungstøl Høyfjellshotell, rundt Rødungen. (Lett hogfjellsterreng.) Det er løyper fra Rødungen rundt til Bergsjø rundt, Uværs-, Varaldset- og Mjåvatnløypa.
- 2 **BLOMESTØLLØYPA** 1050-1300 moh  
Fra Rødungstøl Høyfjellshotell mot Rødungen og fram til Tvist, videre i retning Blomestølen, Eitre og tilbake til Rødungstøl Høyfjellshotell.
- 3 **BERGSJØ RUNDT** 1050-1160 moh  
Fra Bergsjø til Hesthovdstølen, videre til Damtjørne og tilbake til Bergsjø. (Variert og lett hogfjellsterreng.) Det er løyper til Rødungen, Bygdeløypa, og Leveldløypa.
- 4 **EITRESTØLLØYPA** 1130-1300 moh  
Fra løypekryss ved Mørehovda, til Eitre og Skard. Løypa går i variert hogfjellsterreng ved foten av Reineskarvet. Det er løyper til Blomestølløypa.
- 5 **REINELØYPA** 1070-1200 moh  
Fra Bergsjøstølen til Reine og videre til Hesthovdstølen. Et fint mål for turen kan være «Reinehytta». På fine dager anbefales en tur opp på Reineskarvet, men vær oppmerksom på at været kan skifte raskt.
- 6 **UVÆRSLØYPA 1 (VARDEHOVDA RUNDT)** 1040-1140 moh  
Løypa varierer fra snau fjell til bjørkeskog og går rundt Vardehovda. Egner seg godt på dager når været ikke er det aller beste
- 7 **UVÆRSLØYPA 2 (UTSIKTSØYPA)** 1000-1080 moh  
Denne løypa nås enklest ved å parkere ved Skarslia Ski- og Akesenter og ta skiheisen opp, eller ved å følge Uværsløypa 1 (Vardehovda rundt) fra Bergsjøtoppen fram til løypekryss ved skiheistoppen.
- 8 **BYGDELØYPA** 740-810 moh  
Fra Idrettsplassen i Vats til Nordheim, første 2,5 km har lys. Det er løyper til Bergsjø rundt, Uværs-, Varaldset- og Mjåvatnløypa.
- 9 **VARALDSETLØYPA** 800-1060 moh  
Fra Rødungen til Varaldsetvatnet og videre til Nordheim. Løypa går i snau fjell og fjellbjørkeskog.
- 10 **MJÅVATNLØYPA** 750-1020 moh  
Fra Varaldsetløypa til løypekryss på bygdeløypa. Går i snau fjell og fjellbjørkeskog. Løype til løypenettet på Holsåsen. Fra løypekryss ved Mjåvatnet kan du også gå videre i Øvre Ål og Kvinnegardslia sitt løypenett til Torsbu, Holto og Ål Skisenter.
- 11 **LEVELDLØYPA** 960-1180 moh  
Fra parkeringsplassen i Nysettlia til Reine. Fra Reine til Hengsen og Høya. Fra Hengsen og Høya kan du komme videre til Kråkhamar og løypenettet på Votndalsåsen.

## PREPARERING AV LØYPENE

Med forbehold om vær-/snøforhold og at islagte vann er trygge! (Vær oppmerksom på at løypestikk ikke har fargekoder!)

Jul og nyttår ..... GRØNNE løyper  
Hverdager fra nyttår til vinterferie GRØNNE løyper  
Helger fra nyttår til vinterferie .... GRØNNE og BLÅ løyper  
Vinterferie ..... GRØNNE, BLÅ og RØDE løyper  
Hverdager mars – medio april ..... GRØNNE og BLÅ løyper  
Helger mars – medio april ..... GRØNNE, BLÅ og RØDE løyper  
Påskan ..... GRØNNE, BLÅ, RØDE og GULE løyper

## INFORMASJON OM LØYPENE PÅ INTERNETT

Du kan finne oppdatert informasjon om prepareringen på [www.bergsjo.no](http://www.bergsjo.no)

## LYSLØYPER I OMRÅDET

Fra idrettsplassen i Vats, retning Nordheim (8 Bygdeløypa), ca 2,5 km. Ved Leveld skule, rundløype, ca 2,5 km. Votndalen. Ved Ål Skisenter, rundløype, ca 3,0 km. På Liatoppen Skisenter, ca 9 km (hvorav 5 km i sløyfe).

## REINEHYTTA

Kiosk ved foten av Reineskarvet. Her får du kjøpt nystekte vaffer, varme og kalde drikker, sjokolade m.m. Reinehytta er åpen i vinterferien og påskan. Mobilnummeret til verten på Reinehytta, Hermund Dokk, er 4813 3477

**NB! Denne brosjyren er kun ment som en oversikt/veiledning og skal/kan/må ikke benyttes som kart!**

Vi anbefaler turkartet «Reineskarvet» (1:50000). Som kan kjøpes bl.a. på Ål Turistkontor, Rødungstøl Høyfjellshotell, Bergsjøstølen og Skarslia Apartment.

Det tas forbehold om eventuelle feil og endringer!

Ønsker du mer informasjon? Kontakt oss eller besøk [www.bergsjo.no](http://www.bergsjo.no)